

Drukontlasting IN HET BRANDSTOFSYSTEEM (C)

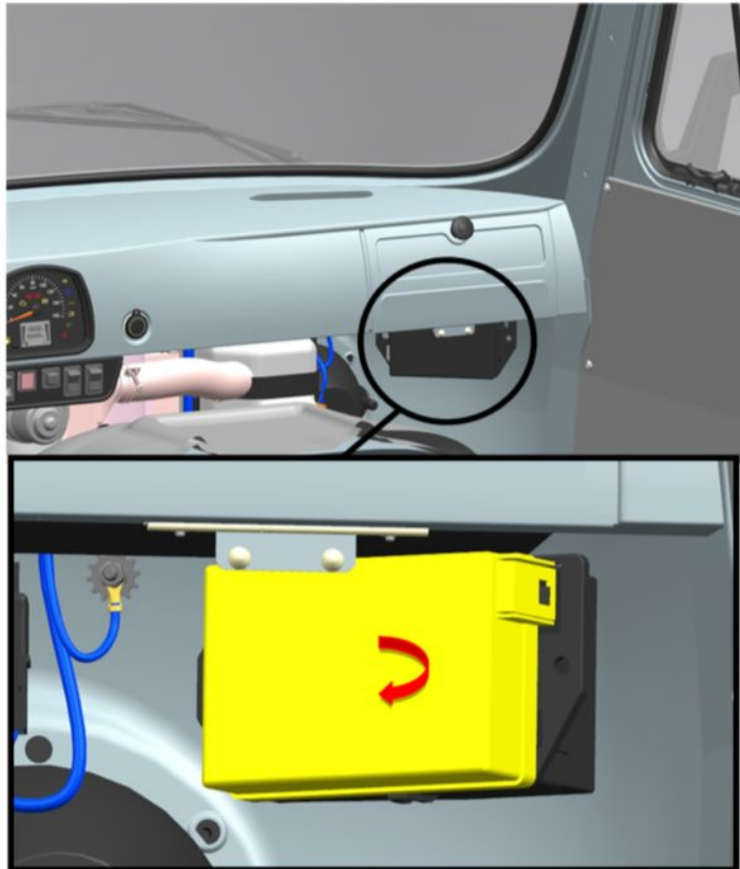
Reparatie-instructies nummer 00155	Naam reparatie-instructies Drukontlasting in het brandstofsysteem (C)	Geldt voor 396295000044600 ...
Model BUS	Productie periode allemaal	Wijziging niet geselecteerd

⚠ WAARSCHUWING: Maak de brandstofleidingaansluitingen niet los terwijl de motor draait of onmiddellijk na het stoppen.

⚠ WAARSCHUWING: DE brandstof in het brandstofsysteem blijft onder hoge druk, zelfs als de motor niet draait.

Drukontlasting:

BEELD



Afbeelding 1



Afbeelding 2

OPERATIE BESCHRIJVING

1. Open het deksel van de relais- en zekeringenkast.

2. Verwijder het brandstofpomprelais.

3. Start de motor.

4. Laat de motor draaien totdat de brandstof uit de brandstofrail helemaal op is.

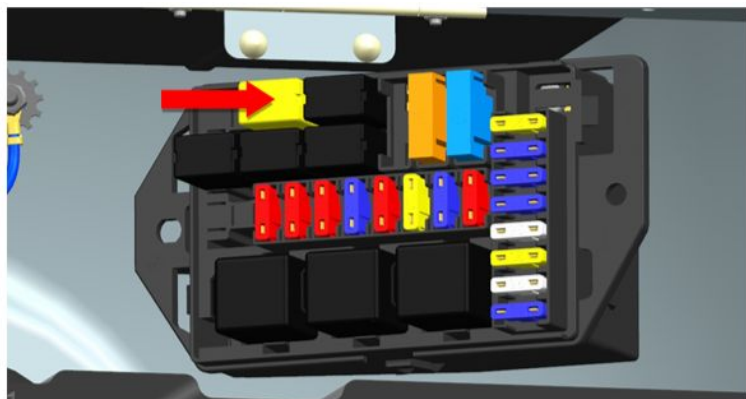
Als de brandstof op is, stopt de motor.

5. Schakel het contact uit.

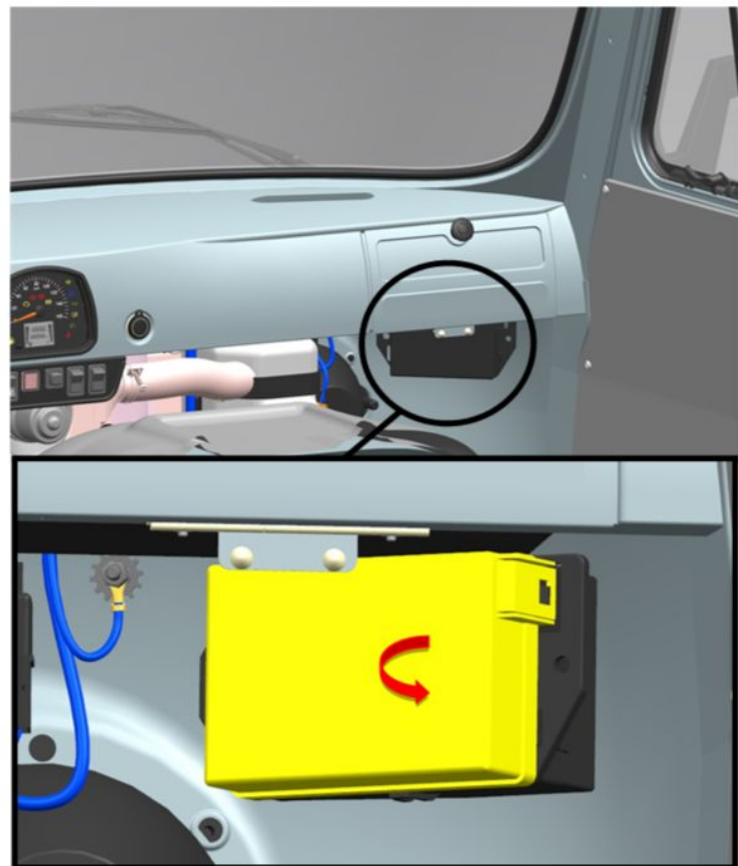
Onder druk zetten:

 **KENNISGEVING:** gebruik geen overmatige kracht bij het aansluiten van elektrische connectoren.

BEELD



Afbeelding 1



Afbeelding 2

OPERATIE BESCHRIJVING

1. Installeer het brandstofpomprelais.

Zorg ervoor dat het relais stevig in het blok is bevestigd.

2. Sluit het deksel van het relais- en zekeringenkastje.

3. Schakel het contact in om het brandstofsysteem onder druk te zetten.

Herhaal deze handeling 2-3 keer.

4. Start de motor.

De motor moet goed lopen.